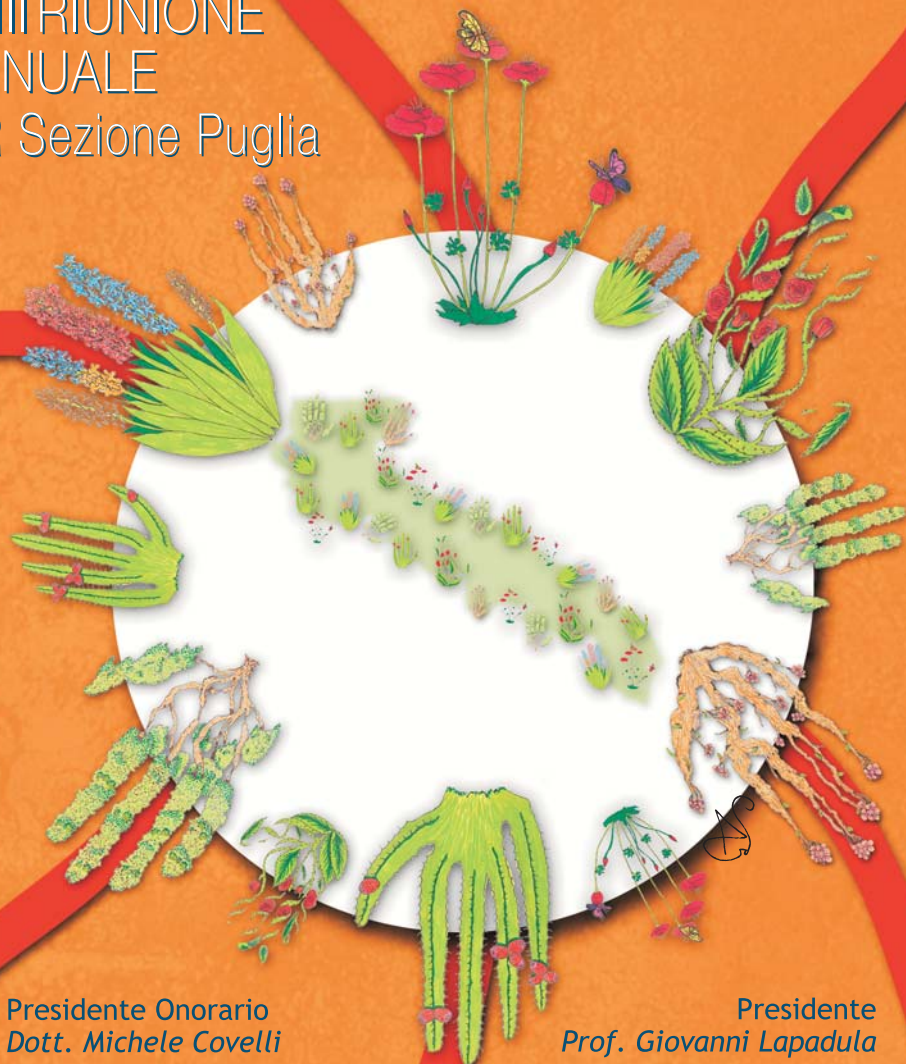


ALLA RICERCA DI UNA TERAPIA PERSONALIZZATA IN REUMATOLOGIA

XXIII RIUNIONE
ANNUALE
SIR Sezione Puglia



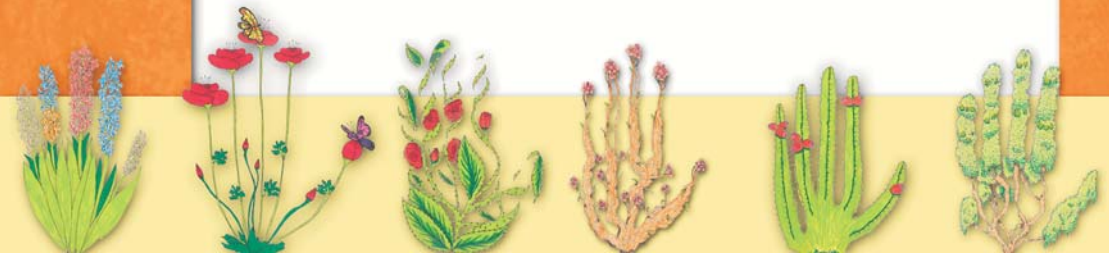
Presidente Onorario
Dott. Michele Covelli

Presidente
Prof. Giovanni Lapadula

Taranto, 7-8 ottobre 2016

Dipartimento Jonico

FLORILEGIO REUMATOLOGICO PUGLIESE
*Come ogni pianta vuole le proprie cure,
così ogni patologia reumatologica ha una
sua dignità. Tante le discussioni sulle
malattie ma, al centro di tutto, rimangono
i pazienti. Ogni paziente è diverso,
ciascuno con una propria dignità, ciascuno
bisognoso di personalizzate cure.*





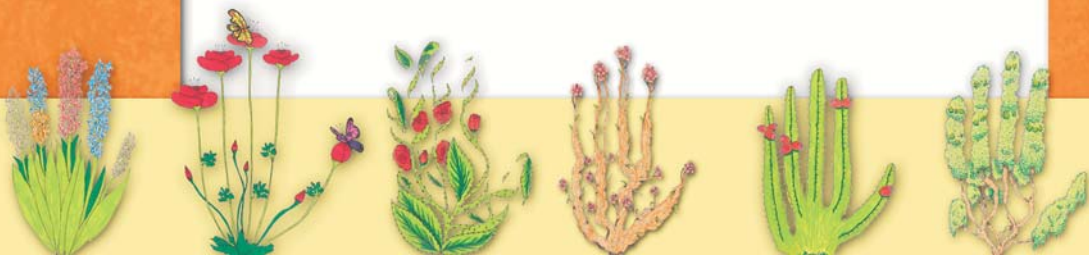
Ordine dei Medici Chirurghi e Odontoiatri
della Provincia di Taranto



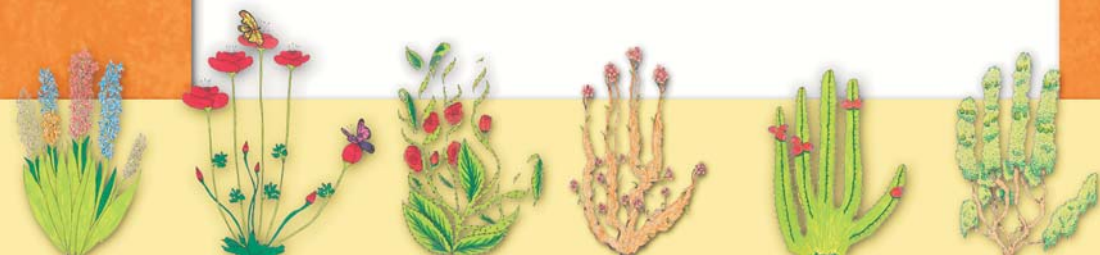
LEGA PUGLIESE CONTRO LE MALATTIE
AUTOIMMUNI E REUMATICHE
E PER L'AUTO AL MALATO REUMATICO



XXIII RIUNIONE
ANNUALE
SIR Sezione Puglia



Maria Grazia **ANELLI**, Bari
Diletta **BECCE**, Potenza
Romano Nicola G. **BUCCI**, Foggia
Fabio **CACCIAPAGLIA**, Bari
Fabio **CALCAGNILE**, Lecce
Luca **CANTARINI**, Siena
Francesco Paolo **CANTATORE**, Foggia
Roberto **CAPORALI**, Pavia
Giorgio **CARLINO**, Gallipoli (Le)
Oriana Elena **CASILLI**, Lecce
Angela **CHIALA'**, Bari
Pierguido **CONTE**, Taranto
Addolorata **CORRADO**, Foggia
Michele **COVELLI**, Bari
Salvatore **D'ANGELO**, Potenza
Gluco **GUBINELLI**, Jesi (An)
Florenzo **IANNONE**, Bari
Francesco **LA TORRE**, Brindisi
Giovanni **LAPADULA**, Bari
Gaetana **LASELVA**, Bari
Pier Francesco **LEUCCI**, Lecce
Vito **LONGO**, Taranto
Giuseppe **LOPALCO**, Bari
Ennio **LUBRANO DI SCORPANIELLO**, Campobasso
Antonio **MARSICO**, Taranto
Nadia **MELILLO**, Foggia
Antonella **MORETTI**, Jesi (An)
Maurizio **MURATORE**, Lecce
Eugenio **QUARTA**, Lecce
Leonardo **SANTO**, Barletta (Bt)
Crescenzo **SCIOSCIA**, Bari
Angelo **SEMERARO**, Martina Franca (Ta)
Vitalba **TAMBURRINO**, Ceglie Messapica (Br)
Carmelo **ZUCCARO**, Brindisi



- 14.00 Registrazione dei partecipanti
- 14.30 Introduzione ai lavori
G. Lapadula, M. Covelli, A. Semeraro
Salute delle Autorità
Dott. Fernando Sogari - Capo Dipartimento Area Medica - ASL Taranto
Avv. Stefano Rossi - Direttore Generale ASL Taranto
Dott.ssa Antonella Celano - Presidente A.P.MA.R.

I Sessione**LE MALATTIE AUTOINFIAMMATORIE**

Moderatori: L. Cantarini, G. Lapadula

- 15.20 Le "red flags" nelle malattie autoinfiammatorie
G. Lopalco
- 15.40 La terapia nelle malattie autoinfiammatorie pediatriche
F. La Torre
- 16.00 Discussione

Ore 16.00-18.00
OPEN COFFEE**II Sessione****LA RICERCA DELLA "TERAPIA PERSONALIZZATA" NELL'ARTRITE REUMATOIDE**

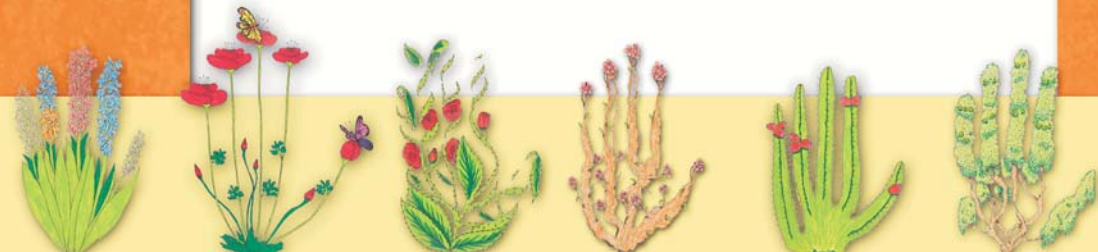
Moderatori: A. Corrado, R.N. Bucci

- 16.20 LETTURA MAGISTRALE • Biomarkers e scelta della terapia
G. Lapadula
- 16.50 Gli APCA come predittori di risposta clinica
F. Iannone
- 17.10 È possibile scegliere l'antiTNF in base alle caratteristiche del paziente? I dati dai registri
M.G. Anelli
- 17.30 La monoterapia: tra scelta e necessità
F. Cacciapaglia
- 17.50 Discussione

III Sessione**LA RICERCA DELLA "TERAPIA PERSONALIZZATA" NELL'ARTRITE PSORIASICA**

Moderatori: M. Covelli, G. Laselva

- 18.00 I nuovi bersagli terapeutici nell'artrite psoriasica
S. D'Angelo
- 18.20 Le criticità nella clinimetria dell'artrite psoriasica
E. Lubrano di Scorpaniello
- 18.40 Discussione
- 19.30 Assemblea dei soci SIR Puglia



Ore 8.30
SIMPOSIO



Bristol-Myers Squibb

BMI ED EFFICACIA DELLE TERAPIE BIOLOGICHE: IL "PESO" DI ABATACEPT
Florenzo Iannone

IV Sessione

**IL METABOLISMO OSSEO
ASPETTI DI INTERESSE MULTIDISCIPLINARE**

Moderatori: F.P. Cantatore, M. Muratore

9.00 Inibitori dell'aromatasi e metabolismo osseo

V. Longo

9.20 La prevenzione delle fratture nel paziente in trattamento
per patologia oncologica

C. Zuccaro

9.40 Discussione

Ore 10.00-12.00

OPEN COFFEE

SESSIONE POSTER

V Sessione

**LA RICERCA DELLA "TERAPIA PERSONALIZZATA"
NELLE CONNETTIVITI**

Moderatori: E. Quarta, L. Santo

10.00 La terapia del L.E.S. tra farmaci tradizionali e terapie innovative
N. Melillo

10.20 La terapia delle complicanze della sclerosi sistemica
A. Chialà

10.40 Le terapie innovative nelle vasculiti
R. Caporali

11.00 Discussione

12.00 Chiusura dei lavori e consegna questionario ECM

Ore 12.00
SIMPOSIO



NOVARTIS

Moderatore: A. Semeraro

IL NUOVO PARADIGMA TERAPEUTICO PER LE SPONDILO ARTROPATIE
Leonardo Santo



CORSO INFERMIERI E TDR

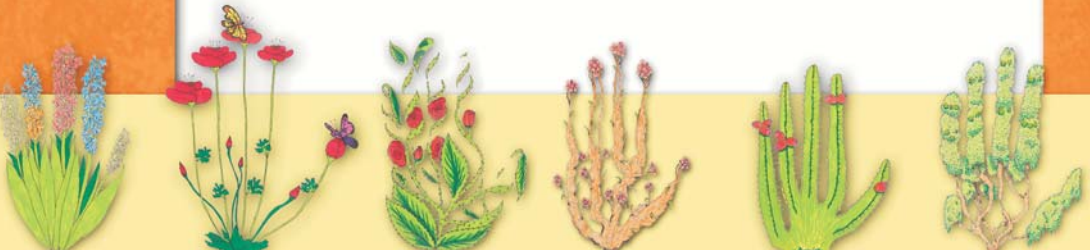
- 8.30 RegISTRAZIONI dei partecipanti
- 9.00 Introduzione al Corso
A. Semeraro, A. Marsico
- Moderatori: F. Calcagnile, V. Tamburrino
- 9.10 La riabilitazione nella sclerosi sistemica
O.E. Casilli
- 9.30 La scelta del farmaco "biologico"
P.F. Leucci
- 9.50 L'emergenza nel trattamento con anticorpi monoclonali infusionali
C. Scioscia

Ore 10.00-12.00

OPEN COFFEE

SESSIONE POSTER

- 10.10 Educazione terapeutica: obiettivi ed insidie
A. Moretti
- 10.30 Le nuove frontiere della clinimetria
G. Gubinelli
- 10.50 Il nursing sub-specialistico: opportunità o utopia?
D. Becce
- 11.10 La riabilitazione personalizzata in Reumatologia
P. Conte
- 11.30 Nursing infermieristico e cartelle informatizzate
G. Carlino
- 11.50 Discussione
- 12.30 Chiusura dei lavori e consegna questionario ECM



Sede

Sala Conferenze
Dipartimento Jonico
Via Duomo, 259 - 74123 Taranto

Iscrizione

Convegno - SALA A

Venerdì 7 ottobre - Sabato 8 ottobre (evento n. 1833-166879)
n. 8 crediti formativi ECM per Medici specialisti in: Medicina e Chirurgia di Accettazione e di Urgenza, Medicina Fisica e Riabilitazione, Medicina Generale (Medici di Famiglia), Medicina Interna, Pediatria e Pediatri di libera scelta, Reumatologia e Farmacisti (ospedalieri e territoriali). L'iscrizione è gratuita ma obbligatoria e, per coloro che inoltreranno la scheda di adesione, dà diritto a: partecipazione alle sessioni scientifiche, kit congressuale, open coffee e attestato di partecipazione.

Corso - SALA B

Sabato 8 ottobre (evento n. 1833-166921)

n. 4 crediti formativi ECM per Infermieri e Terapisti della Riabilitazione. L'iscrizione al Corso è gratuita ma obbligatoria e, per coloro che inoltreranno la scheda di adesione, dà diritto a: partecipazione alle sessioni scientifiche, kit congressuale, open coffee e attestato di partecipazione.

Assemblea Soci SIR Puglia

Venerdì 7 ottobre, ore 19.30

Sessione Poster

Sabato 8 ottobre, dalle ore 10.00 alle 12.00, saranno esposti nell'Area Espositiva, i lavori sotto forma di poster (dimensioni 90cm x 120cm). Gli autori dovranno presenziare per discutere eventuali domande e osservazioni.

Attestato ECM e di partecipazione

Gli attestati ECM saranno inviati via mail a seguito della verifica dell'apprendimento; gli attestati di partecipazione verranno consegnati in sede solo al termine dei lavori anche in caso di chiusura posticipata.

Prenotazione alberghiera

Per informazioni rivolgersi alla Segreteria Organizzativa.

Segreteria Scientifica

Dott. Angelo Semeraro

Responsabile U.O. di Reumatologia - ASL Taranto

Dott. Antonio Marsico

Ambulatorio di Reumatologia - ASL Taranto

Segreteria Organizzativa e Provider ECM



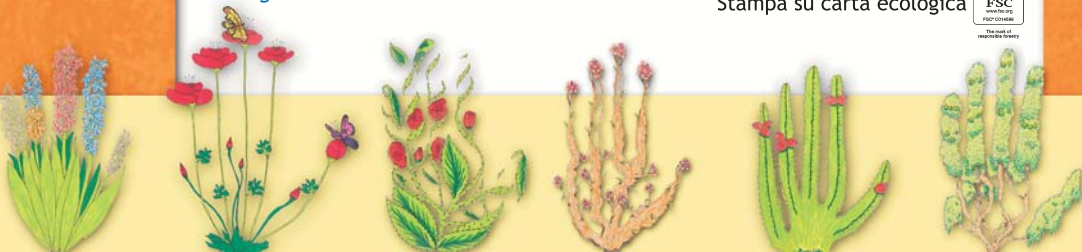
CENTRO ITALIANO CONGRESSI CIC

Viale Escrivà 28 - 70124 Bari

Tel. 080.5043737 - Fax 080.5043736 - E-mail: info@cicsud.it - www.cicsud.it

Disegni a cura di Simone Perniola

Stampa su carta ecologica



Si ringrazia in particolare



Bristol-Myers Squibb



NOVARTIS

ed anche



abbvie



AMGEN®



Lilly

