

## Elenco dei Moderatori e Relatori

**Alessandro Bertolino:** Direttore del Dipartimento di Scienze Mediche di Base, Neuroscienze e Organi di Senso, Direttore della UOC di Psichiatria, A. O. Universitaria Policlinico, Università di Bari "Aldo Moro".

**Bruno Brancasi:** Dirigente Neurologo, UOC di Neurologia, A. O. Universitaria Policlinico, Bari.

**Matthias Brendel:** Dipartimento di Medicina Nucleare, Università Ludwig-Maximilians, Monaco

**Diego Cecchin:** Direttore della Scuola di Specializzazione in Medicina Nucleare, UOC di Medicina Nucleare, A. O. Universitaria, Università di Padova

**Andrea Ciarmiello:** Direttore della UOC di Medicina Nucleare e del Dipartimento di Diagnostica per Immagini, Ospedale S. Andrea, La Spezia

**Pasquale Colamartino:** Direttore della UOC di Neurologia, Opera "Don Uva", Bisceglie, BAT

**Roberto De Blasi:** Responsabile della UOS di Radiologia, Ospedale Cardinale Giovanni Panico, Tricase, (Le).

**Maria Fara De Caro:** Responsabile della UOS di Psicologia e Neuropsicologia Clinica, A. O. Universitaria Policlinico, Università di Bari "Aldo Moro".

**Giovanni Defazio:** Direttore della UOC di Neurologia, A. O. Universitaria, Università di Cagliari.

**Gianluca Floris:** Dirigente Neurologo, UOC di Neurologia, A. O. Universitaria, Cagliari.

**Giuseppe Gervasi:** Centro Nazionale per la Prevenzione delle Malattie e la Promozione della Salute, Istituto Superiore di Sanità, Roma

**Filippo Lauriero:** Direttore della UOC di Medicina Nucleare, Ospedale SS Annunziata, Taranto

**Paolo Livrea:** Professore Emerito di Neurologia, Università di Bari "Aldo Moro"; Diretto Scientifico "Villa Anita", Terlizzi (Ba).

**Vito Napolitano:** Dirigente Neurologo, ASL BA, Monopoli (Ba), Referente SIN Neurologia Territoriale

**Riccardo Pomicino:** Dirigente Neurologo, ASL BA, Molfetta, (Ba); Presidente Regionale AINAT

**Tommaso Scarabino:** Direttore della UOC di Radiologia Diagnostica, Ospedale L. Bonomo, Andria, BAT

**Orazio Schillaci:** Preside della facoltà di Medicina e Chirurgia, Direttore della UOC di Medicina Nucleare, A.O. Universitaria Policlinico, Università Tor Vergata, Roma; Presidente Società Italiana di Medicina Nucleare

**Pietro Schino:** Direttore della UOC di Pneumologia, Ospedale Miulli, Acquaviva (Ba); Presidente Associazione Alzheimer, Bari.

**Isabella Laura Simone:** Direttore della Scuola di Specializzazione in Neurologia; Responsabile UOS di Malattie Neurodegenerative, A.O. Universitaria Policlinico, Università di Bari "Aldo Moro".

**Bruno Tartaglione:** Dirigente Neurologo, UOC di Neurologia, A. O. Universitaria Policlinico, Bari.

**Marco Trabucchi:** Direttore scientifico del Gruppo di Ricerca Geriatrica di Brescia, Presidente dell'Associazione Italiana di Psicogeriatrica

**Maria Trojano:** Direttore della UOC di Neurologia, A. O. Universitaria Policlinico, Università di Bari "Aldo Moro"; Membro Onorario di ECTRIMS

## Con il patrocinio di



Comune di  
RUVO DI PUGLIA



UNIVERSITÀ  
DEGLI STUDI DI BARI  
ALDO MORO



## Iscrizioni ed accreditamento ECM

L'evento è gratuito e rivolto ai medici specialisti in: neurologia, geriatria, psichiatria, neuroradiologia, medicina nucleare e medici di medicina generale, psicologi.

Posti disponibili 60. Gli attestati ECM saranno inviati via e-mail, al termine del convegno sarà consegnato quello di partecipazione. 1 crediti ECM assegnati sono 8: il loro rilascio è subordinato alla partecipazione all'intero programma formativo e alla compilazione dei test finali.

Per l'iscrizione compilare ed inviare la scheda di registrazione disponibile sul sito: [www.cicsud.it](http://www.cicsud.it) (sezione prossimi congressi)

## Segreteria Organizzativa

Centro Italiano Congressi CIC SUD srl  
Viale Escriba n.28 - Bari  
Tel. 080 5043737 - Fax 080 5043736  
[info@cicsud.it](mailto:info@cicsud.it)

Con il supporto di  
GE Healthcare



### Presidenti Scientifici

**Prof. Paolo Livrea**  
Prof. Emerito di Neurologia  
Direttore Scientifico Villa Anita  
Terlizzi

**Prof. Orazio Schillaci**  
Prof. Ordinario e Presidente della Società  
Italiana di Medicina Nucleare  
Tor Vergata - Roma



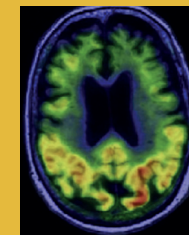
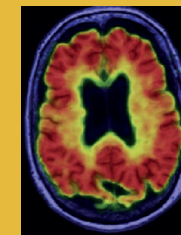
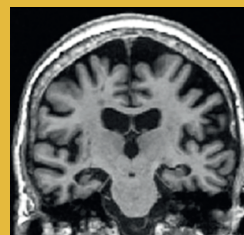
**16 settembre 2019**

via A. Labriola Z.I. 39  
Ruvo di Puglia (BA)

Sala Conferenze "Francesco Diaferia" - ITEL

# Nuovi Criteri di diagnosi delle Demenze

Evento gratuito accreditato ECM





## “L'Autunno della Memoria” – 2<sup>a</sup> edizione Nuovi Criteri di diagnosi delle Demenze

L'iniziativa viene organizzata in occasione del secondo anno di attività di Villa Anita, Centro Diurno per la stimolazione cognitiva nelle Demenze (Terlizzi, Bari), di concerto con ITEL-ITELPHARMA (Ruvo di Puglia, Bari), Impresa leader nella produzione di radio-farmaci.

Si stima che in Puglia siano presenti circa 55-60.000 persone affette da Demenza, con oltre 19.000 nuovi casi per anno. In media, ciascun Medico di Famiglia, di concerto con altri Specialisti, è chiamato a curare i bisogni sanitari complessi di circa 35-40 pazienti con Demenza ed a formulare una nuova diagnosi di Disturbo Neurocognitivo Maggiore o Lieve in 15-20 casi per anno, dopo aver intrapreso un lungo e complesso percorso clinico.

I sintomi dei diversi tipi di Demenza, in fase prodromica od iniziale-avanzata, sono eterogenei e non malattie specifiche.

Fino a due decenni addietro i criteri diagnostici dei diversi tipi di Demenza erano esclusivamente clinici. Attualmente, grazie al progresso della ricerca scientifica sui meccanismi di neurodegenerazione, alla ridefinizione della storia naturale di specifiche sindromi cliniche con Demenza, alla disponibilità di nuove tecniche di neuroimmagine e di laboratorio, i criteri diagnostici della maggioranza delle Demenze sono stati riformulati incorporando, accanto a criteri clinici, l'impiego di Biomarcatori: MRI strutturale, PET-Fluorodeossiglucosio, PET-Amiloide- $\beta$ , PET-proteina Tau, SPECT-Trasportatore di Dopamina, determinazione di A $\beta$ 1-42, A $\beta$ 1-40, t-Tau, p-Tau181 nel Liquor; indagini genetiche.

Oltre 10.000 contributi scientifici hanno dimostrato utilità e limiti dei Biomarcatori di neuroimmagine

e di laboratorio per documentare “in vivo” tipi e sedi di danno neuropatologico nei diversi quadri di Demenza, contribuendo a rendere più precoci, sensibili e specifiche sia la diagnosi che la prognosi.

Una diagnosi precoce e corretta è fondamentale per la correzione di fattori di rischio, per l'impiego pertinente di terapie farmacologiche e non farmacologiche, per le risposte da offrire ai pazienti ed alle loro famiglie.

L'impiego dei Biomarcatori comporta l'accesso a metodiche complesse, di costo elevato, multiple e tra loro complementari, con una forte interazione tra medicina clinica e medicina diagnostica per ogni singolo paziente (Medicina di precisione). Nelle odierne condizioni, l'alta prevalenza/incidenza di malattia e la complessità tecnologica/organizzativa/economica insita nell'uso esteso dei Biomarcatori, rendono difficile l'attuazione della Medicina di precisione nelle Demenze.

Questo incontro è stato organizzato per promuovere la discussione e la condivisione dei nuovi criteri di diagnosi per le Demenze. È auspicabile che, con azioni sinergiche, i Medici coinvolti nella problematica possano rappresentare alle Autorità Sanitarie la necessità di garantire anche in quest'area della cronicità, così come già avvenuto in altre aree della cronicità, risposte clinicamente e deontologicamente appropriate.

Il più sentito ringraziamento va a tutti i Moderatori, i Relatori ed i Partecipanti che hanno reso possibile l'iniziativa.

### Comitato Organizzativo:

Dott.ssa Valentina Malerba  
Dott.ssa Antonella Serafino  
Dott.ssa Anna Tolomeo

### Gruppo operativo per le Demenze MMG DDS BA/2:

Dott. Giuseppe Caldarola  
Dott. Giovanni Riganti  
Dott. Alessandro Ruggero

Ore 09.00. Registrazione dei Partecipanti

Ore 09.15. Saluti delle Autorità - Presentazione del Corso

### I Sessione\* (ore 9.30-11.30). Moderatori: Paolo Livrea, Maria Trojano

09.30 **Marco Trabucchi.** L'importanza della diagnosi negli interventi terapeutici nelle Demenze

10.00 **Paolo Livrea.** La diagnosi di Malattia di Alzheimer e l'impiego di Biomarcatori: il sistema ATN

10.30 **Bruno Tartaglione.** Classificazione clinica, biochimica e genetica delle forme di Degenerazione Frontotemporale Lobare

11.00 **Isabella Laura Simone.** I disturbi neurocognitivi nelle Malattie del Motoneurone

### Intervallo (ore 11.30-11.45)

### II Sessione\* (ore 11.45-13.30). Moderatori: Giovanni Defazio, Isabella Laura Simone

11.45 **Giovanni Defazio.** I disturbi neurocognitivi nelle Sinucleinopatie

12.15 **Alessandro Bertolino.** Sintomi psichiatrici nelle Demenze

12.45 **Maria Fara De Caro.** Profili neuropsicologici nelle Demenze

### Discussione generale Ore 13.15- 13.30)

Coordinamento: **Vito Napoletano, Pietro Schino**

### Lunch (ore 13.30-14.30)

### III Sessione\* (ore 14.30- 16.00). Moderatori: Orazio Schillaci, Filippo Lauriero

14.30 **Andrea Ciarmiello.** La PET cerebrale FDG nella diagnosi delle Demenze

15.00 **Diego Cecchin.** La PET cerebrale  $\beta$  - Amiloide nella diagnosi delle Demenze

15.30 **Mattias Brendel.** La PET cerebrale Tau nella Diagnosi delle Demenze

### Intervallo ore (16.00-16.15)

### IV Sessione\* (ore 16.15- 17.45). Moderatori: Tommaso Scarabino, Bruno Brancasi

16.15 **Roberto De Biasi.** La MRI strutturale nella diagnosi delle Demenze

16.45 **Gianluca Floris.** Sensibilità e specificità dei Biomarcatori liquorali nella diagnosi delle Demenze

17.15 **Giuseppe Gervasi.** L'organizzazione dei percorsi diagnostici nelle Demenze

### Discussione generale (ore 17.45- 18.00)

Coordinamento: **Riccardo Pomarico, Pasquale Colamartino**

### Test (ore 18.00-18.30) e Chiusura del Corso

\* Al termine di ogni presentazione di 25 min. sono previsti 5 min per la discussione.

