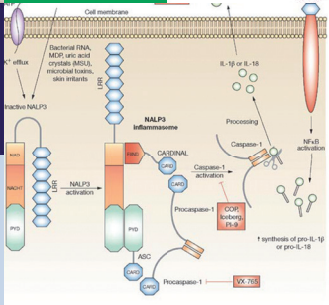
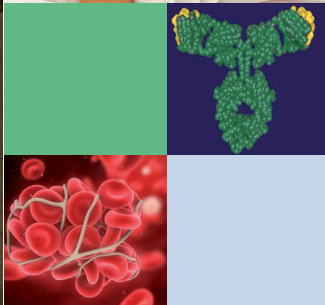
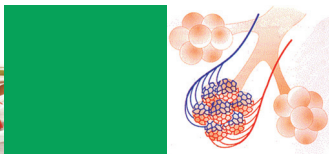
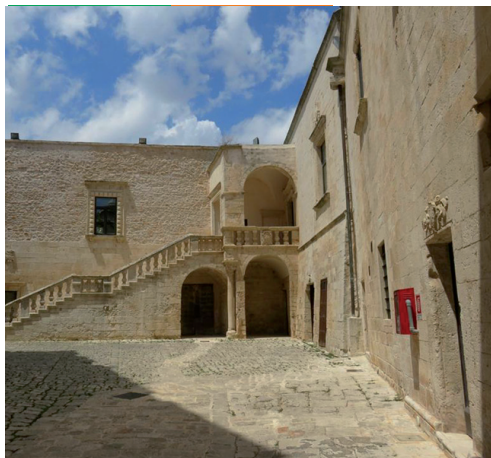


XXII RIUNIONE ANNUALE SIR Sezione Puglia

MALATTIE
REUMATICHE
prevenire
evitando
dannevoli
attese

Presidente: Prof. Giovanni Lapadula
Presidente Onorario: Dott. Michele Covelli



Ceglie Messapica (BR), 9-10 ottobre 2015
Castello Ducale

XXII RIUNIONE ANNUALE SIR Sezione Puglia

Patrocini richiesti



Regione Puglia
Assessorato al Welfare



Provincia di Brindisi



Comune di Ceglie Messapica



Università degli Studi di Bari
"Aldo Moro"



ASL Brindisi



Ordine dei Medici Chirurghi e Odontoiatri
della Provincia di Brindisi



Associazione Persone con Malattie Reumatiche
Onlus - Ente di Volontariato



ASSOCIAZIONE PER LA RICERCA
IN REUMATOLOGIA



LEGGI PUGLIESE CONTRO LE MALATTIE
AUTOIMMUNI E REUMATICHE
E PER L'AUTO AL MALATO REUMATICO



XXII RIUNIONE ANNUALE SIR Sezione Puglia

F a c u l t y

- Maria Grazia ANELLI**, Bari
Grazia ANTUOFERMO, Bari
Diletta BECCE, Potenza
Romano Nicola Giuseppe BUCCI, Foggia
Fabio CACCIAPAGLIA, Brindisi
Maria Grazia CAMPAGNA, Bari
Luca CANTARINI, Siena
Francesco Paolo CANTATORE, Foggia
Giorgio CARLINO, Casarano-Gallipoli (Le)
Oriana Elena CASILLI, Lecce
Antonella CELANO, Lecce
Angela CHIALÀ, Bari
Ripalta COLIA, Foggia
Ada CORRADO, Foggia
Michele COVELLI, Bari
Salvatore D'ANGELO, Potenza
Paolo DI GIUSEPPE, Brindisi
Savino DILILLO, Barletta (Bt)
Paola Chiara Francesca FALAPPONE, Mesagne (Br)
Ennio Giulio FAVALLI, Milano
Gianfranco FAVIA, Bari
Maria Pia FOSCHINO BARBARO, Foggia
Giuseppe GALGANO, Acquaviva delle Fonti (Ba)
Margherita GIANNINI, Bari
Glaucio GUBINELLI, Jesi (An)
Florenzo IANNONE, Bari
Francesco LA TORRE, Brindisi
Giovanni LAPADULA, Bari
Gaetana LASELVA, Bari
- Simona LAZZARI**, Lecce
Giuseppe LOPALCO, Bari
Simona LOPRIORE, Bari
Ennio LUBRANO, Campobasso
Antonio MARSICO, Taranto
Daniela MAZZOTTA, San Pietro Vernotico (Br)
Nadia MELILLO, Foggia
Nicola MONNO, Bari
Fulvio MORAMARCO, Brindisi
Antonella MORETTI, Jesi (An)
Maurizio MURATORE, Lecce
Ignazio OLIVIERI, Potenza
Anna PARROTTA, Catanzaro
Simone PERNIOLA, Bari
Emanuela PRAINO, Bari
Eugenio QUARTA, Lecce
Donato RIGANTE, Roma
Cinzia ROTONDO, Bari
Clara Giuseppina SANTACESARIA, Lecce
Leonardo SANTO, Barletta (Bt)
Angelo SANTORO, Brindisi
Enrico SCARANO, Potenza
Pietro SCHINO, Acquaviva delle Fonti (Ba)
Crescenzo SCIOSCIA, Bari
Angelo SEMERARO, Martina Franca (Ta)
Anna SERGIO, Bari
Silvia TACCONI, Lecce
Vitalba TAMBURRINO, Ceglie Messapica (Br)
Carmelo ZUCCARO, Brindisi

XXII RIUNIONE ANNUALE SIR Sezione Puglia

Venerdì, 9 ottobre

Ore 12.00

Registrazione dei partecipanti e welcome cocktail

Ore 13.00

SIMPOSIO



Moderatore: C. Zuccaro

**Manifestazioni extrarticolari nelle spondiloartriti:
un caso clinico aneddotico**

M.G. Anelli, G. Lopalco

Ore 13.30

SIMPOSIO



Bristol-Myers Squibb

Moderatori: O.E. Casilli, E. Quarta

**Ruolo degli ACPA nella identificazione del paziente abatacept:
dagli studi clinici alla real life**

F. Iannone

P
R
O
G
R
A
M
M
A

S
A
L
A
A

XXII RIUNIONE ANNUALE SIR Sezione Puglia

A

A

S

A

L

A

M

A

R

O

G

Venerdì, 9 ottobre

14.00 **Introduzione ai lavori**
G. Lapadula, M. Covelli
Saluto delle Autorità

14.15 **FOCUS ON**
Moderatori: F. Cacciapaglia, G. Laselva

Nuovi target terapeutici per il trattamento dell'artrite psoriasica
E. Lubrano

I Sessione
SPECIALIZZANDI IN EVIDENZA
Moderatori: M.G. Anelli, C. Scioscia

14.45 **Anti-TNF e sindrome metabolica**
R. Colia

15.00 **Recettori degli SPM e loro grado di espressione nella gonartrosi**
S. Perniola

15.15 **Sopravvivenza in terapia con anti-TNF a 4 anni in pazienti con artrite psoriasica periferica**
S. Lopriore

15.30 **Esperienza di un singolo centro nel trattamento con immunoglobuline ad alto dosaggio della disfagia refrattaria in corso di miopatia idiopatica infiammatoria**
M. Giannini

15.45 **Esperienza di un singolo centro sulla valutazione ecografica del tessuto adiposo nei pazienti affetti da sclerosi sistemica**
C. Rotondo

16.00 **Discussione**

16.00-18.00
Open Coffee

FOCUS ON
Moderatori: G. Carlino, P.C.F. Falappone

16.15 **L'osteoporosi nelle malattie reumatiche infiammatorie**
A. Corrado

XXII RIUNIONE ANNUALE SIR Sezione Puglia

Venerdì, 9 ottobre

AXIAL SPA TREAT TO TARGET

Moderatori: F.P. Cantatore, I. Olivieri

- 16.40 **La pathway IL12/IL23-Th 17 nella fisiopatologia delle spondiloartriti**
A. Semeraro
- 17.00 **Spondiloartriti assiali: quale target e quale terapia**
S. D'Angelo
- 17.20 **Management delle Spondiloartriti indifferenziate**
R.N.G. Bucci
- 17.40 **Dalla diagnosi al follow-up: quale imaging?**
E. Scarano
- 18.00 Discussione
- TAVOLA ROTONDA
- 18.20 **L'ipertensione arteriosa polmonare nei pazienti con sclerosi sistemica**
Presenta: G. Lapadula
Conduce: F. Iannone
- Partecipano*
M.G. Campagna, A. Chialà, M.P. Foschino Barbaro
G. Galgano, P. Schino
- 19.20 Chiusura dei lavori e consegna questionario ECM
- 19.30 **Assemblea dei Soci SIR Puglia**

A
A
A
S
A
L
A
A
M
M
A
P
R
O
G
R
A
M
M
A

XXII RIUNIONE ANNUALE SIR Sezione Puglia

B
A
L
A
S
M
M
A
R
A
G
R
O
P

Venerdì, 9 ottobre

CORSO INFERMIERI E TDR

14.00 Registrazione dei partecipanti

14.30 Introduzione al Corso
A. Celano, C. Zuccaro

I Sessione

MANAGEMENT DELLA PERSONA AFFETTA DA SCLERODERMIA E CON SPONDILOARTRITE ASSIALE

Moderatori: G. Antuofermo, V. Tamburrino

15.00 **Il progetto riabilitativo della persona affetta da sclerodermia**
A. Parrotta

15.20 **La capillaroscopia e la prevenzione delle ulcere**
E. Praino

15.40 **Valutazione funzionale della mano sclerodermica**
N. Monno

16.00 **La prevenzione e gestione delle ulcere nei pazienti
con sclerodermia o affetti da patologie reumatiche**
G. Antuofermo

16.00-18.00
Open Coffee

16.20 **Strategia riabilitativa. L'esercizio funzionale per la prevenzione
delle complicanze della mano sclerodermica**
O.E. Casilli

16.40 **Il trattamento riabilitativo dell'arto superiore nella persona
affetta da sclerodermia**
A. Sergio

17.00 Discussione

XXII RIUNIONE ANNUALE SIR Sezione Puglia

B
A
L
L
A
S
A
M
M
A
P
R
O
G
R
A
M
M
A

Venerdì, 9 ottobre

CORSO INFERMIERI E TDR

II Sessione
Moderatori: S. Dilillo, A. Moretti

- 17.20 **Riabilitazione del complesso cranio-cervico-mandibolare e del viso nella sclerosi sistemica**
S. Lazzari
- 17.40 **L'uso dell'ecografo da parte dell'infermiere professionale nell'incannulamento delle vene nei pazienti con patologie reumatiche**
G. Gubinelli
- 18.00 **L'esercizio funzionale nel paziente con spondiloartrite assiale**
V. Tamburrino
- 18.20 **La clinimetria nel paziente con spondiloartrite assiale**
D. Becce
- 18.40 **L'educazione sanitaria nella somministrazione dei farmaci biotecnologici sottocute e del methotrexate**
A. Moretti
- 19.00 Discussione
- 19.20 Conclusione del Corso e compilazione questionario ECM

XXII RIUNIONE ANNUALE SIR Sezione Puglia

Sabato, 10 ottobre

08.15 Registrazione dei partecipanti

I Sessione

MALATTIE REUMATOLOGICHE PRIMA E DURANTE LA GESTAZIONE

Moderatori: D. Mazzotta, C.G. Santacesaria

08.30 **La sessualità della persona con malattia reumatica**

A. Celano, S. Taccone

08.45 **Il LES e la sindrome da anticorpi antifosfolipidi in gravidanza**

N. Melillo

09.05 **La trombofilia: il ruolo delle analisi di laboratorio**

A. Santoro

09.25 **La gestione della terapia immunosoppressiva in gravidanza ed allattamento**

L. Santo

09.45 Discussione

II Sessione

MALATTIE REUMATOLOGICHE DOPO LA GESTAZIONE

Moderatori: F. Iannone, F. Moramarco

10.00 **Artrite idiopatica giovanile**

F. La Torre

10.20 **Le artropatie associate alle enzimopatie lisosomiali**

D. Rigante

10.40 **Dalle forme monogeniche a quelle multifattoriali: lo spettro in espansione delle malattie autoinfiammatorie**

L. Cantarini, G. Lopalco

11.00 Discussione

FOCUS ON

Moderatore: A. Marsico, M. Muratore

11.15 **Osteonecrosi della mandibola update**

G. Favia

10.00-11.00
Open Coffee

XXII RIUNIONE ANNUALE SIR Sezione Puglia

Sabato, 10 ottobre

III Sessione

FOCUS SULLA TERAPIA

Moderatori: R.N.G. Bucci, V. Tamburrino

- 11.40 **Presente e futuro del methotrexate dopo 50 anni di utilizzo**
M. Covelli
- 12.00 **Efficacia long-term dei biologici nel trattamento dell'AR:
dall'aderenza medica alla drug retention**
E.G. Favalli
- 12.20 **I biosimilari in reumatologia**
G. Lapadula
- 12.40 **Nuovi orientamenti nella terapia del LES**
P. Di Giuseppe
- 13.00 **Le sindromi da edema midollare**
C. Zuccaro
- 13.20 Discussione
- 13.35 Chiusura del Convegno e compilazione questionario ECM

XXII RIUNIONE ANNUALE SIR Sezione Puglia

Si ringrazia in particolare



ed anche



XXII RIUNIONE ANNUALE SIR Sezione Puglia

Sede

Castello Ducale
Via Chiesa, 11
Ceglie Messapica

Iscrizione

Convegno - SALA A

Venerdì 9 ottobre (evento n. 1833-135977)

Sabato 10 ottobre (evento n. 1833-136000)

n. 3,8 crediti formativi ECM per Medici specialisti in: Cardiologia, Malattie dell'Apparato Respiratorio, Medicina e Chirurgia di Accettazione e di Urgenza, Medicina Fisica e Riabilitazione, Medicina Generale (Medici di Famiglia), Medicina Interna, Ortopedia e Traumatologia, Pediatria e Pediatri di libera scelta, Reumatologia, Odontoiatria e Farmacisti (ospedalieri e territoriali). L'iscrizione è gratuita ma obbligatoria e, per coloro che inoltreranno la scheda di adesione, dà diritto a: partecipazione alle sessioni scientifiche, kit congressuale, open coffee e attestato di partecipazione.

Corso - SALA B

Venerdì 9 ottobre (evento n. 1833-136437)

n. 4 crediti formativi ECM per Infermieri e Terapisti della Riabilitazione.

L'iscrizione al Corso è gratuita ma obbligatoria e, per coloro che inoltreranno la scheda di adesione, dà diritto a: partecipazione alle sessioni scientifiche, kit congressuale, open coffee e attestato di partecipazione.

Assemblea Soci SIR Puglia

Venerdì 9 ottobre, ore 19.30 - SALA A

Attestato ECM e di partecipazione

Gli attestati ECM saranno inviati via mail a seguito della verifica dell'apprendimento; gli attestati di partecipazione verranno consegnati in sede solo al termine dei lavori anche in caso di chiusura posticipata.

Prenotazione alberghiera

Per informazioni rivolgersi alla Segreteria Organizzativa.

Segreteria Scientifica

Dott. Carmelo Zuccaro

U.O. di Geriatria – Ambulatorio di Reumatologia

Ospedale "A. Perrino" Brindisi – ASL BR/1

Tel. 0831-537383 - E.mail: zuccaro.ecm@virgilio.it

Segreteria Organizzativa e Provider ECM



CENTRO ITALIANO CONGRESSI CIC

Viale Escriv 28 - 70124 Bari

Tel. 080.5043737 - Fax 080.5043736

E-mail: info@cicsud.it - www.cicsud.it