

Sede

Asal Convegni Associazione Medica Gravinese
Piazza Plebiscito, 10
Gravina in Puglia

Iscrizione

L'iscrizione è gratuita ma obbligatoria e dà diritto alla partecipazione alle sessioni scientifiche, coffee break, light lunch, kit congressuale e all'attestato di partecipazione. La preiscrizione deve essere comunque confermata in sede congressuale all'atto della registrazione dei partecipanti, secondo gli orari stabiliti all'interno del programma.

Accreditamento ECM

Al presente Evento, sono stati assegnati **n. 7,3 crediti formativi ECM** per Medici Specialisti in Cardiologia, Endocrinologia, Medicina Interna, Nefrologia, Medicina Generale (Medici di Famiglia). Il rilascio della certificazione dei crediti è subordinato alla partecipazione effettiva all'intero programma formativo, alla verifica dell'apprendimento ed alla corrispondenza tra professione del partecipante e la professione cui l'evento è destinato.

Attestato ECM e di partecipazione

Gli attestati ECM saranno inviati via mail, entro 90 gg dalla fine dell'evento, a seguito del superamento della prova di verifica dell'apprendimento; gli attestati di partecipazione verranno consegnati in sede solo al termine dei lavori anche in caso di chiusura anticipata.

Segreteria Scientifica

Dott. Francesco Massari
U.O.C. Cardiologia con Area Critica
Ospedale dell Murgia "F. Perinei"
Altamura

Info Generali

Con il supporto non condizionante di



**Segreteria Organizzativa
e Provider ECM**



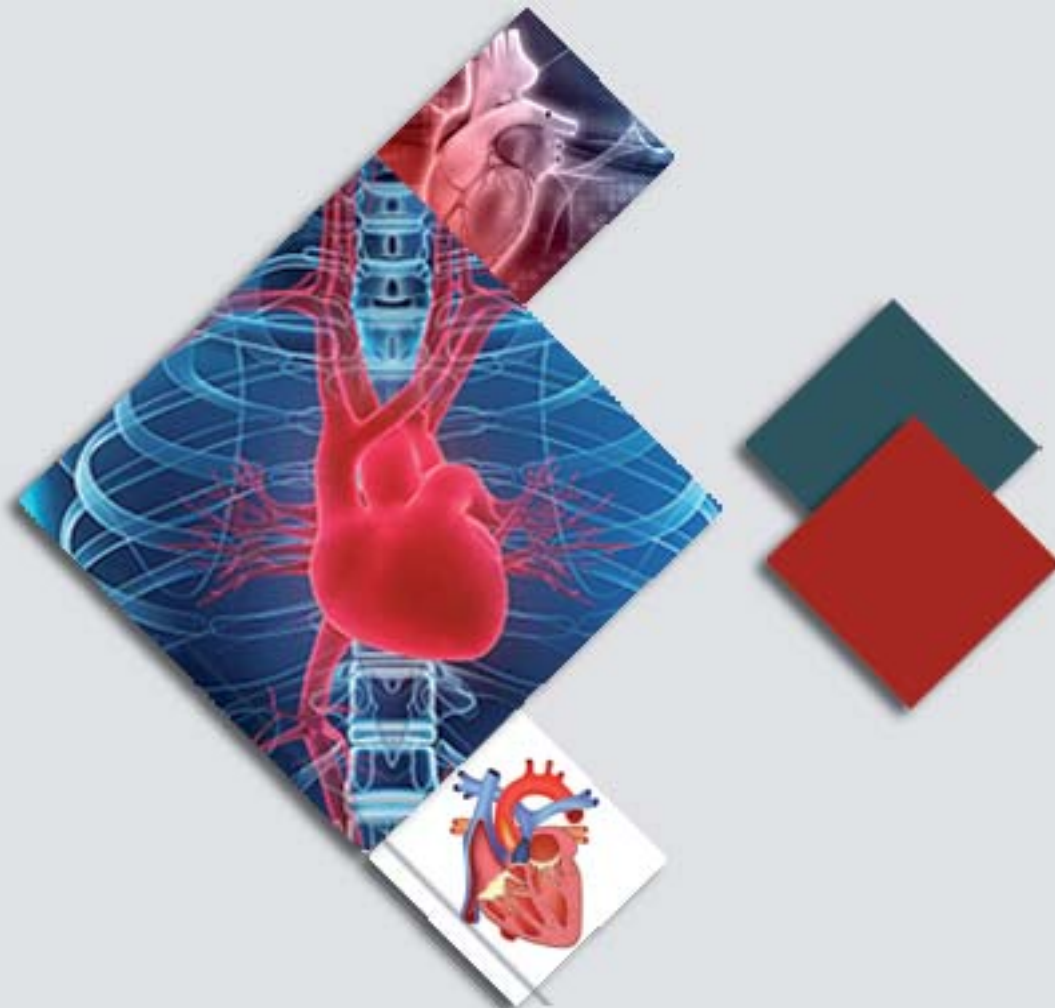
CENTRO ITALIANO CONGRESSI CIC

Viale Escrivà 28 - 70124 Bari
Tel. 080/5043737 - Fax 080/5043736
E-mail: info@cicsud.it - www.cicsud.it

IL PAZIENTE AD ALTO RISCHIO CARDIOVASCOLARE: L'IMPORTANZA DELL'APPROPRIATEZZA PRESCRITTIVA E DELLA SOSTENIBILITÀ TERAPEUTICA

Gravina in Puglia, 14 ottobre 2017

Associazione Medica Gravinese





Le malattie cardiovascolari rappresentano la principale causa di morte nei Paesi ad elevato sviluppo industriale ed assorbono una quota ragguardevole delle risorse sanitarie. La dimostrazione dell'importanza del RCV globale nel determinare il danno d'organo e quindi la morbilità e mortalità CV ha reso più complesso il procedimento diagnostico e richiesto un più aggressivo approccio terapeutico. I pazienti ad alto RCV possono essere familiari (di pazienti con MCV) o presentare una Malattia CV manifesta, oppure un danno renale, o ancora il DMT2, o la Dislipidemia; infermità associate spesso nello stesso soggetto. Una strategia terapeutica ben strutturata, oltre quella di identificare i pazienti, è adottare PTA condivisi tra MMG/Specialisti ambulatoriali e/o ospedalieri applicando le raccomandazioni delle LG Nazionali e Internazionali ossia educando il paziente a modificare il suo stile di vita e trattando quelli a RCV elevato; La terapia aggressiva con statine (MBE), si è rilevata in grado di modificare la storia naturale della patologia aterosclerotica vasale, in grado di mantenere i fattori di rischio a target e diminuire la mortalità cardio-cerebrovascolare e le complicanze vascolari gravi (placche carotidiche-reinfarto). Tra i fattori di rischio cardiovascolare, un ruolo di primo piano è riconosciuto ai disordini del metabolismo lipidico. Il programma formativo ha lo scopo di inquadrare le dislipidemie nel più ampio contesto del RCV globale e suggerire al MMG un ruolo diagnostico terapeutico sull'importanza della prevenzione Cardiovascolare con Statine. L'obiettivo è infatti quello di contribuire, in maniera fattiva e sostanziale, a creare una reale consapevolezza, in questa figura chiave della costellazione medica, delle procedure e dei razionali che sono propri della gestione di questi pazienti, sia nella fase di prevenzione primaria che nella fase di prevenzione secondaria.



FRANCESCO MASSARI

U.O.C. Cardiologia con Area Critica
Ospedale dell Murgia "F. Perinei", Altamura

ASSUNTA PISCOPO

U.O.C. Cardiologia con Area Critica
Ospedale dell Murgia "F. Perinei", Altamura

DOMENICO GARBELLANO

U.O.C. Cardiologia con Area Critica
Ospedale dell Murgia "F. Perinei", Altamura

PIETRO SCICCHITANO

U.O.C. Cardiologia con Area Critica
Ospedale dell Murgia "F. Perinei", Altamura

- 08.30 Registrazione dei partecipanti
08.45 Presentazione Obiettivi del Corso e Saluti
F. Massari

Moderatore: *F. Massari*
Relatori: *A. Piscopo, D. Garbellano, P. Scicchitano*



- 09.00 **Il rischio cardiovascolare globale**
- 09.45 **Rischio cardiovascolare e Dislipidemia.
Quali strumenti per un corretto inquadramento clinico del paziente?**
- 10.30 **Rischio cardiovascolare e Diabete mellito di tipo:
Target Terapeutici**
- 11.15 Coffee break
- 11.45 **Rischio cardiovascolare e Insufficienza Renale Cronica:
Target Terapeutici**
- 12.30 Presentazione caso clinico n. 1
- 13.00 Discussione
- 13.30 Lunch
- 14.30 Presentazione caso clinico n. 2
- 15.00 Discussione
- 15.30 **Appropriatezza prescrittiva e sostenibilità economica nel paziente
ad alto Rischio cardiovascolare**

Relatori: A. Piscopo, D. Garbellano, P. Scicchitano, F. Massari

- 16.15 Discussione su problemi aperti:
- Dall'Undertreatment al concetto di Discontinuation?
 - Possiamo prevenire la storia naturale della malattia cardiovascolare?
 - La persona a Rischio cardiovascolare elevato può essere curata solo dal suo Medico di Famiglia?
 - L'integrazione fra medico di medicina generale Specialista può "contribuire a migliorare la compliance con il paziente?"
- 17.30 Chiusura dei lavori e verifica questionario ECM

