

# INFORMAZIONI GENERALI

## SEDE

HOTEL SALSELLO  
Via Vito Siciliani, 41-42  
76011 Bisceglie (BT)

## ISCRIZIONE

L'iscrizione è gratuita ma obbligatoria ed include: partecipazione alle sessioni scientifiche, coffee break e attestato di partecipazione.

## ACCREDITAMENTO ECM

Al presente Evento sono stati assegnati n. 4 crediti formativi ECM dal Ministero della Salute a:

- Medici Specialisti in Gastroenterologia, Malattie Infettive, Medicina Interna e Medici di Medicina Generale
- Biologi
- Farmacisti Ospedalieri
- Infermieri

Ai fini dell'acquisizione dei crediti formativi ECM e relativo invio dell'attestato, è obbligatorio:

- aver preso parte all'intero evento formativo (100% del monte ore totale)
- aver compilato la documentazione in ogni sua parte
- aver superato la prova di apprendimento

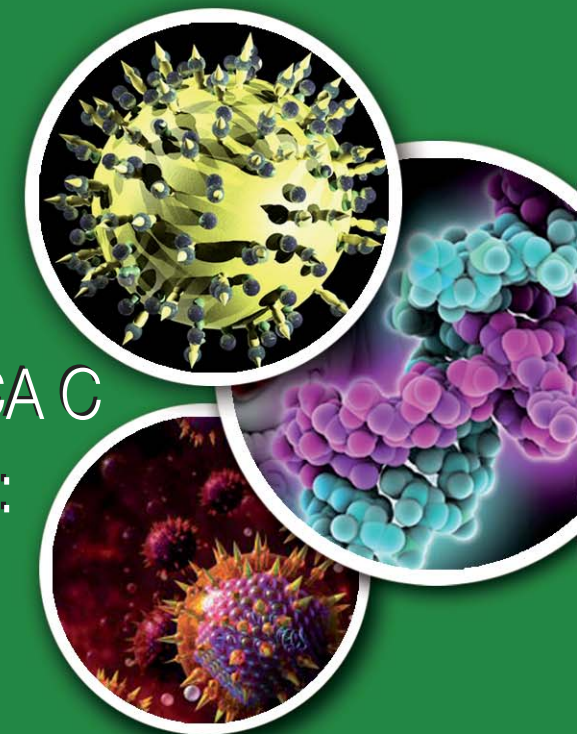
## ATTESTATO ECM E DI PARTECIPAZIONE

Gli attestati di partecipazione verranno consegnati in sede solo al termine dei lavori anche in caso di chiusura posticipata.

Gli attestati ECM saranno inviati via mail tramite posta certificata, previo superamento della prova di verifica, entro 90 giorni dalla data di fine evento.



U.O. Malattie Infettive  
Ospedale Civile "Vittorio Emanuele II"  
Bisceglie (BT)



## EPATITE CRONICA C E COMORBILITA': TRA OSPEDALE E TERRITORIO

*Responsabili scientifici*

Dott. Tommaso A.M. Fontana

Dott. Ruggero Losappio

Bisceglie (Bt), 13 ottobre 2018

Hotel Salsello

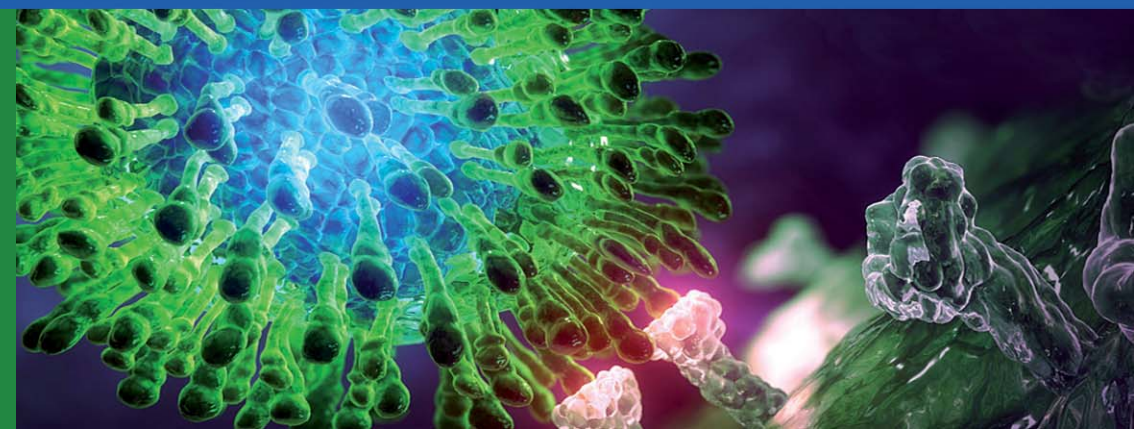
II EDIZIONE

SEGRETERIA ORGANIZZATIVA  
E PROVIDER ECM

Sud

CENTRO ITALIANO CONGRESSI CIC

Viale Escrivà 28 - 70124 Bari  
Tel. 080.5043737 - Fax 080.5043736  
E-mail: info@cicsud.it - www.cicsud.it



# P R O G R A M M A

8.30 Registrazione dei partecipanti

9.00 Apertura dei lavori

## I SESSIONE

Moderatori: Tommaso A.M. Fontana, *Bisceglie* - Ruggero Losappio, *Bisceglie*

9.20 HCV: DAAS DI ULTIMA GENERAZIONE  
Anna Giannelli, *Bisceglie*

9.50 U.O. DI MALATTIE INFETTIVE DELL'OSPEDALE DI BISCEGLIE:  
ESPERIENZA CLINICA  
Michele Mazzola, *Bisceglie*

10.20 U.O. DI GASTROENTEROLOGIA DELL'OSPEDALE DI TRANI:  
ESPERIENZA CLINICA  
Francesco W. Guglielmi - Giovanna Verderosa, *Trani*

10.50 Discussione  
Giuseppe Cuccorese, *Barletta* - Domenico Leuci, *Bisceglie*  
Maurantonio Altamura, *Bisceglie*

11.20 Coffee break

## II SESSIONE

Moderatori: Francesco W. Guglielmi, *Trani* - Ruggiero Francavilla, *Barletta*

11.40 COINFEZIONE HCV/HIV ED ALTRE COMORBILITA'  
Ruggiero Losappio, *Bisceglie*

12.10 NASH: UNA NUOVA SFIDA PER L'EPATOLOGIA  
Giovanni Infante, *Bisceglie*

12.40 RUOLO DEL MMG NELLA GESTIONE DEL PAZIENTE AFFETTO  
DA EPATITE C  
Mario Lucio R. Dell'Orco, *Bisceglie*

13.10 Discussione  
Nicola R. Minerva, *Canosa di Puglia* - Giuseppe Mennea, *Andria*  
Francesca Campanale, *Trani*

13.40 Conclusioni

14.00 Chiusura dei lavori e consegna questionario ECM

