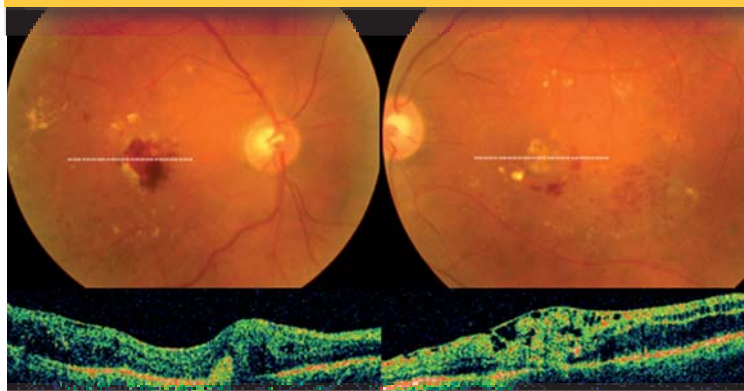




ASSOCIAZIONE ITALIANA
DONNE MEDICO



DIABETE E MALATTIE CARDIOVASCOLARI: MULTIDISCIPLINARITÀ

Squinzano (Le)
23 settembre 2017
Palazzo De Castro

Sede

Palazzo De Castro
Piazza Plebiscito, 9
Squinzano (Lecce)

Iscrizione

L'iscrizione è gratuita e dà diritto a: kit congressuale, partecipazione alle sessioni scientifiche, attestato ECM e di partecipazione.

Accreditamento ECM

Al presente evento sono stati assegnati **n. 6 crediti ECM** dal Ministero della Salute per Medici Chirurghi specialisti in Cardiologia, Medicina Interna, Medicina Generale, Endocrinologia e Nefrologia. Il rilascio dei crediti è subordinato alla partecipazione effettiva all'intero programma formativo e alla verifica dell'apprendimento.

Attestati ecm e di partecipazione

Gli attestati di partecipazione verranno consegnati in sede al termine dei lavori anche in caso di chiusura posticipata. Gli attestati ECM saranno inviati via mail tramite posta certificata, previo superamento della prova di verifica, entro 90 gg dalla data di fine evento.

Segreteria Organizzativa
e Provider ECM



CENTRO ITALIANO CONGRESSI CIC

Viale Esquivà, 28 - 70124 Bari
Tel. 080.5043737 - Fax 080.5043736
E-mail: info@cicsud.it - www.cicsud.it

Con il contributo non condizionante di



Sabato, 23 settembre

- 08.00 Registrazione dei partecipanti
- 08.30 Presentazione del Corso
- 08.45 **Saluti del Presidente dell'Ordine dei Medici di Lecce**
Luigi Pepe
- 09.00 **Apertura lavori e presentazione obiettivi formativi**
Luigia Serio

I SESSIONE

- 09.30 **Epidemiologia, Eziopatogenesi e nuove strategie terapeutiche del Diabete Mellito tipo 2**
Salvatore M. Rizzello
- 10.00 **Fisiopatologia clinica e strategie terapeutiche nella retinopatia diabetica**
Sergio Zaccaria Scalinci
- 10.30 **Riabilitazione visiva del paziente con retinopatia diabetica**
Noemi Marano
- 11.00 Coffee break

- 11.30 **La prevenzione secondaria del paziente con cardiopatia ischemica acuta e cronica**
- **Terapia antiaggregante**
Antonio D'Adamo
 - **Terapia antidislipidemica**
Antonio Francesco - Amico
- Discussione
- 13.00 Lunch
- 14.00 **Appropriatezza prescrittiva alla luce delle nuove norme nazionali e regionali (nuovo piano terapeutico; Nota 13)**
Luigia Serio
- 15.00 Tavola rotonda
Il paziente a rischio cardiometabolico, valutazione Farmacoeconomica
- 16.00 Discussione
- 17.00 Chiusura dei lavori e consegna questionario ECM

